

LES ACCIDENTS DE SKI

VACANCES DE FÉVRIER 2023

Période (04/02 au 05/03)

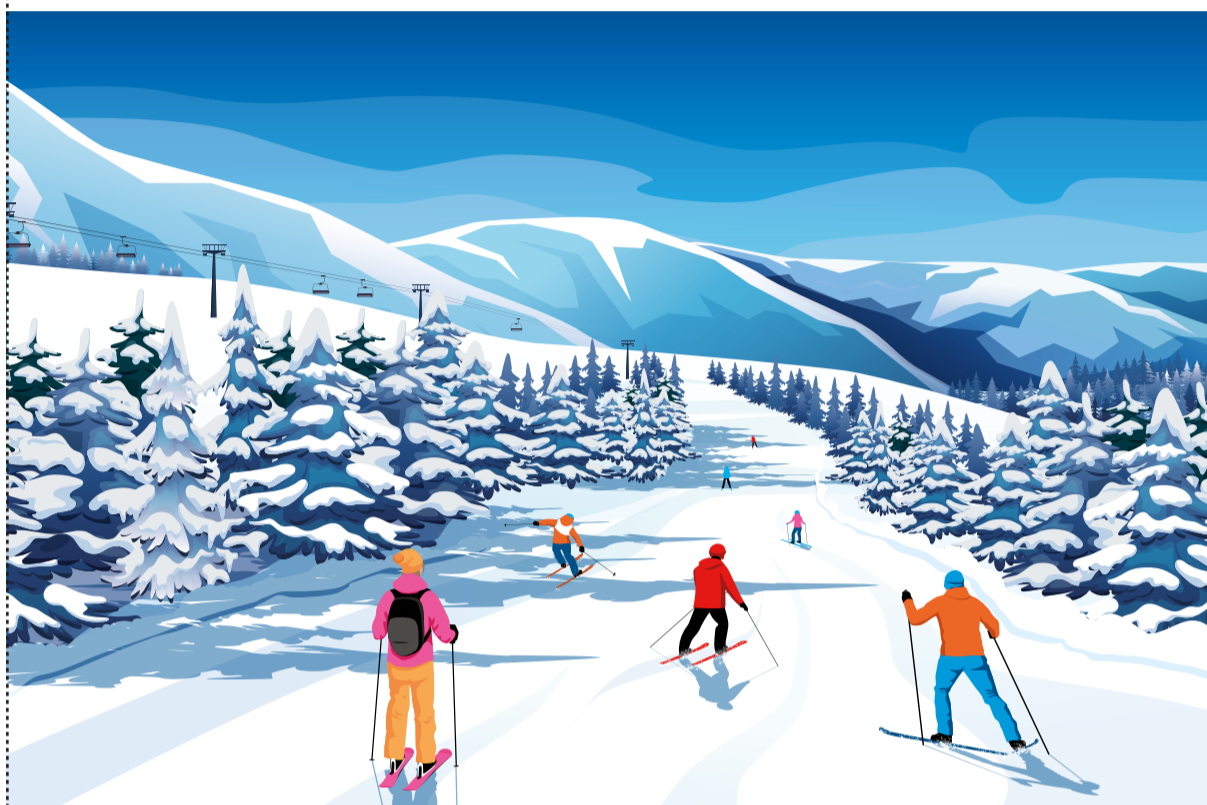
Tous les dossiers vacances

QUELQUES CHIFFRES CLÉS

Dossiers de ski

AU TOTAL
25 450
APPELS REÇUS
AU PLATEAU MÉDICAL

UN PIC LE
3 MARS
AVEC
1 338
APPELS



1 286
DOSSIERS MÉDICAUX
SKI OUVERTS

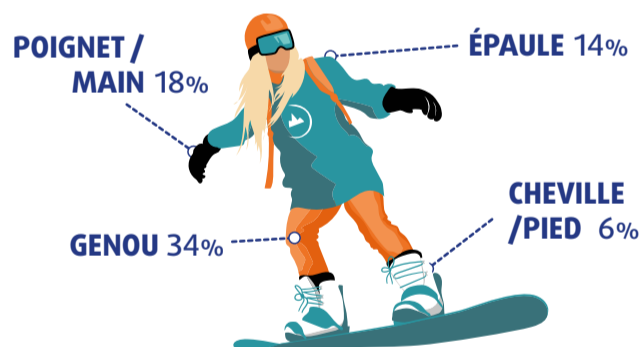
TOP DES MOYENS
DE RAPATRIEMENT UTILISÉS

AMBULANCE **27%**
TAXI **12%**
TRAIN **12%**
AVION **7%**

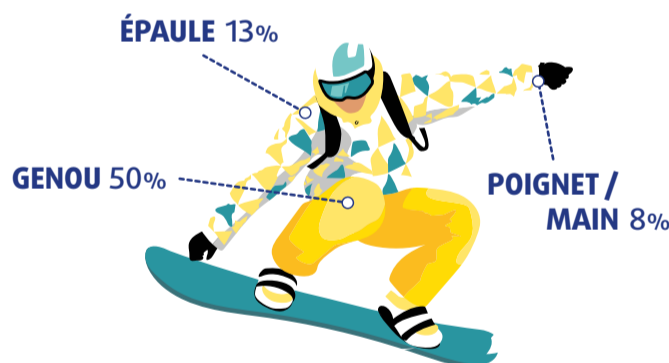
PÉRIODE DES ACCIDENTS
61%
APRÈS MIDI

LES TYPES DE BLESSURES LES PLUS FRÉQUENTES CHEZ LES SKIEURS ET SNOWBOARDERS

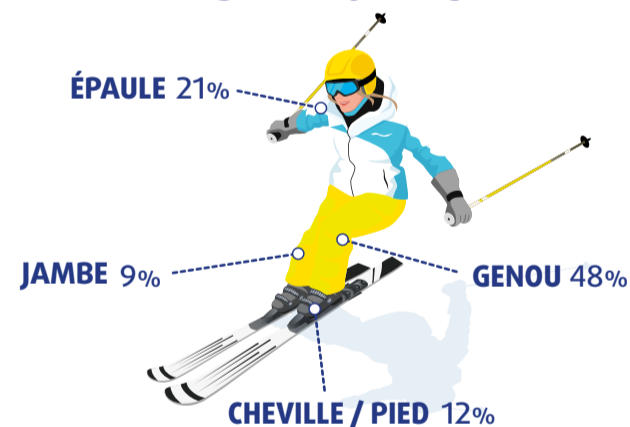
5 > 20 ANS*



21 > 30 ANS*



31 > 70 ANS*



30% DES BLESSÉS SONT AGÉS DE MOINS DE 20 ANS

*Sources Europ Assistance Belgique

LE TRAIN DES NEIGES



2 trains des neiges :
24 FÉVRIER ET 03 MARS 2023

26 BLESSÉS ET LEUR FAMILLE
ont été rapatriés
dans le train des neiges



2 compartiments TGV 1^{re} classe réservés Anecy - Gare de Lyon



22 ambulances



6 taxis

2 véhicules sanitaires légers

LES ACCIDENTS DE SKI ONT EU LIEU PRINCIPALEMENT EN

France **95%**

SAVOIE 47%
HAUTE-SAVOIE 24%
ISÈRE 13%
HAUTES-ALPES 11%

Suisse **3%**

Italie **2%**

