

Baromètre de la mobilité 2023

FRANCE



Les Français plus ouverts aux nouvelles mobilités, entre préoccupations économiques et environnementales



Hausse de l'usage depuis le Covid-19 :
% des utilisateurs se servant «plus souvent» des modes de transport

41% Vélo électrique personnel
35% Trottinette personnelle
33% Taxi / VTC
32% Marche à pied
27% Moto / Scooter

Baisse de l'usage depuis le Covid-19 :
% des utilisateurs se servant «moins souvent» des modes de transport

28% Covoiturage
24% Transport en commun
24% Voiture de fonction
19% Voiture personnelle



Raisons principales du changement d'habitudes de mobilité

50% Maîtrise de son budget transport
41% Impact environnemental
63% ont dû revoir leurs habitudes de mobilité en raison de l'inflation et du coût du carburant



Les voitures restent largement répandues en France

89% des foyers possèdent au moins une voiture
37% des Français ont l'intention d'acheter dans l'année

Un avenir sans voiture personnelle ?



1/4 des Français déclare envisager de **se passer de voiture personnelle dans le futur** (24%)
Seulement 8% d'entre eux pourraient "certainement" le faire.

Et certaines personnes plus que d'autres

39% des faibles revenus pourraient renoncer à leur voiture personnelle

35% des 18/35 ans

34% des Franciliens

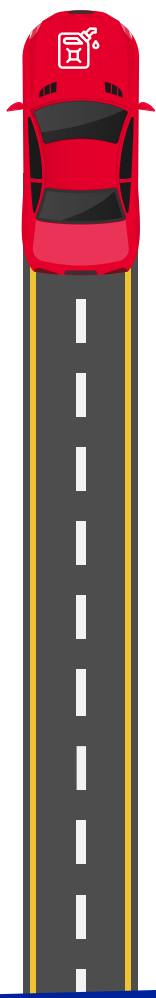
Conscience écologique

39% des Français ont mauvaise conscience quant à leur empreinte carbone.

Impact plus élevé en Europe :

54%

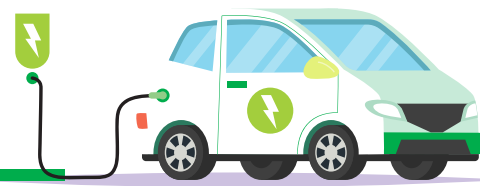
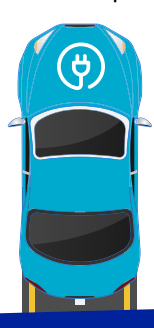
Des obstacles à l'adoption des véhicules électriques doivent encore être surmontés



91% du parc automobile est composé de véhicules thermiques (essence / diesel)

5% Véhicules hybrides

2% Véhicules électriques



Un réel potentiel pour les véhicules hybrides et électriques

27% des Français pourraient acheter une voiture hybride ou électrique dans les 12 prochains mois (9% "certainement").

Obstacles majeurs à l'adoption des véhicules électriques

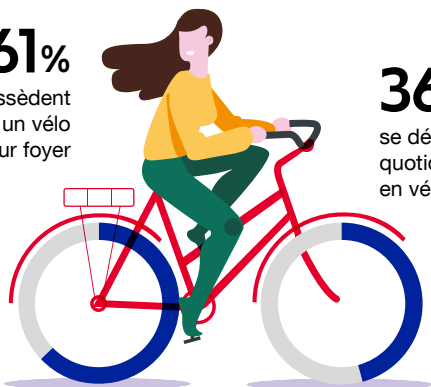
64% PRIX
➤ **61%** Coût d'achat
17% Frais de maintenance

41% AUTONOMIE
➤ Difficulté d'effectuer de longs trajets

36% BORNES DE RECHARGE
➤ **26%** Impossibilité d'installer une borne de recharge à domicile
20% Absence de bornes de recharge au bureau

Vélos et micro-mobilités : un nouveau mode de vie ?

61% des Français possèdent au moins un vélo dans leur foyer



36% se déplacent quotidiennement en vélo classique

17% des Français utilisent un vélo électrique tous les jours



Trottinettes

20% possèdent au moins une trottinette
➤ Trottinettes classiques 17%
Trottinettes électriques 11%

36% des Français ont commencé à utiliser régulièrement un engin de micro-mobilité pendant ou après la crise du Covid-19

